

# 北はりま消防組合職員募集

～北はりま消防組合では女性職員が活躍しています！～

北はりま消防組合では、現在7名の女性が消防職員として在籍し、それぞれの個性を活かして様々な分野で活躍しています。

男性職場のイメージが強い消防職ですが、女性が活躍できる場がたくさんあり、全国的にも女性職員が増えつつあります。

消防職に興味のある女性の皆さん、私たちと一緒に働きませんか？

ここでは、女性消防職員の勤務などについて紹介したいと思います。



## 女性消防職員の執務環境

令和6年度、在籍する7名の女性消防職員は災害現場活動に従事する24時間勤務に就く職員や、育児休業中の職員、新採用者として消防学校入校中の職員と様々な舞台上で活躍中です。

24時間勤務では、火災、救急、救助など、昼夜を問わず発生するあらゆる災害に出動し、女性職員がこれら災害現場で活動する際には男女の区別はなく、消防隊員や救急隊員として活動することとなります。

これらのスキルは、消防学校での研修や日頃の訓練で習得し、在籍する女性消防職員も男女区別のない消防職員としてプライドを持って業務に励んでいます。

また、女性が執務をする上で、将来的には結婚や出産、育児など、仕事と生活を両立させる必要が生じることがあります。

このため、産前・産後休暇、育児休暇制度などを整備し、少しでも私生活に負担なく働ける職場環境を目指しています。

## 女性消防職員の生活環境

24時間勤務となる消防職員においては、仮眠室や浴室等の生活環境も整えられています。

北はりま消防組合では、消防署や出張所の仮眠室がほぼ個室となり、消防署には女性専用の浴室やシャワー室を備えて施設管理等もしっかり行われております。

※ 現在、女性職員の生活環境が整っていない出張所等への女性職員の配属はありません。



## 女性消防職員の採用状況

	H24年度	H25年度	H26年度	H27年度	H28年度	H29年度	H30年度	R1年度	R2年度	R3年度	R4年度	R5年度	R6年度	合計
募集人数	8	6	11	5	9	5	募集なし	7	7	8	7	募集なし	6	79
総受験者数	20	37	48	34	165	23	-	38	65	31	39	-	25	525
総受験者のうち女性	1	1	2	1	3	0	-	2	6	2	0	-	1	19
採用者数	8	6	11	5	9	5	-	7	7	8	7	-	6	79
採用者のうち女性	1	0	1	0	0	0	-	1	0	2	0	-	1	6

上記は、北はりま消防組合が発足してから実施した採用試験受験者の概要です。

試験内容は、教養試験、体力検定、面接試験などがあり、体力検定については、同じ内容を実施するものの男女別の採点基準により判定しますので、女性が不利になることはありません。

現在、勤務している女性職員の声を紹介します。

## 女性消防職員インタビュー

現在の仕事を教えてください（令和5年度）

H26 拝命 消防士長

予防係に配属され、建築物の建設や消防用設備等の設置・維持に係る法令基準への適合状況の審査や立入検査、火災予防広報活動などを行っています。

また、令和4年度には大型機関員の認定も受け、機関員としての現場出勤が多くなり、さらにやりがいを感じながら仕事をしています。

R元 拝命 消防副士長

予防係に配属され、防火対象物の検査、学校やその他の施設での避難訓練などを担当しています。

それと同時に24時間勤務で火災・救急活動に従事しています。

R3 拝命 消防副士長

現在は庶務係に配属され、車両や庁舎の維持管理、職員の給与管理など、現場活動をサポートする縁の下の力持ちのような業務を行っています。

また庶務係の業務に加え、24時間勤務で火災・救急活動に従事しています。

H22 拝命 消防司令補

警備調査係に配属され、車両資機材管理や火災原因調査の業務を行いながら、24時間勤務に就き、火災・救急現場に隊員として出動しています。

H24 拝命 消防司令補

現在は、消防署の庶務係に配属され、職員の服務に関することや出納事務に関する事など、事務を行ながら、24時間勤務で火災や救急現場に出動しています。

R3 拝命 消防副士長

危険物係に配属され、市内の危険物施設が維持・管理されているか査察に行ったり、書面上で法令に適合しているか審査したり、大きな災害が起こらないよう未然に防ぐ予防業務に従事しております。



女性としての強みを感じるの是什么时候ですか？

H24 拝命 消防司令補

救急現場で傷病者の方と接する際に、「女性の方で良かったです。」とっていただいたり、小さな子供さんも泣き止んで話を聞いてくれたりと、安心感を与えることができるのが強みだと思います。

R元 拝命 消防副士長

救急現場では、身体の観察をしたり応急処置をしたりする場面が多くあります。

そういったときに女性の傷病者の方や小さな子供さんにとって私たち女性隊員の存在は大きな安心感につながると感じています。

H26 拝命 消防士長

救急現場では、相手の気持ちに寄り添い、柔かく接することで、傷病者等の不安解消につながり、また、話しやすい状況を作ることで、男性女性問わず「気持ちが楽になった。ありがとう。」と声をかけられることがあります。

特に女性同士であれば観察の際には安心してもらえることが多く、「女性の隊員で安心しました。」と声をかけられたこともあります。

R3 拝命 消防副士長

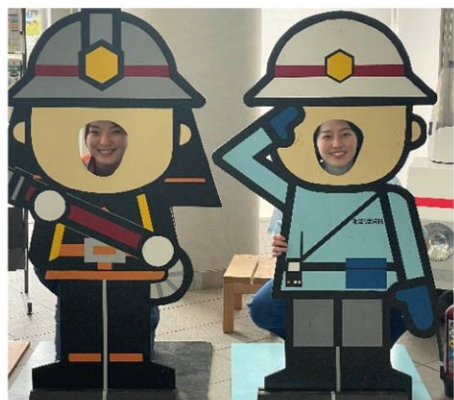
救急現場で女性の更衣室に入る際や妊婦の傷病者であれば、女性隊員が必要とされることが多いため、男性職員の方や傷病者、ご家族の方に女性隊員がいてよかったと言ってくださった経験があります。

R3 拝命 消防副士長

私たちは様々な災害現場に出動しますが、中でも救急現場においては特に傷病者の方の気持ちに寄り添い、丁寧な対応を心がけています。

救急車に乗ることは非日常であり、不安な状況である方がほとんどです。

そういった気持ちに寄り添うことで落ち着いていただけたら、女性傷病者の方からも「女性の方が対応してくれて安心した。」とっていただけることがあります。





## 消防士を目指す女性のみなさんへ

### H22 拝命 消防司令補

私たちは、お互いの長所を活かし、サポートし合いながら活動しています。

様々な分野の研修体制も整っており、男女問わず働きやすい職場です。

### R 元拝命 消防副士長

消防士は女性がなれない仕事ではありません。むしろ女性だから活躍できる場面がたくさんあって、とてもやりがいのある仕事だと思っています。私たちと一緒に、女性消防士として働きましょう！

### R3 拝命 消防副士長

女性が勤務しやすいよう環境整備がされており、幅広い分野の仕事内容があります。

男性の多い職場ですが、その中で女性が活躍する場や制度が多々あり、女性特有のライフイベントを両立しながら、働き続けることができる仕事です。

私たちと一緒に一人の女性として、輝ける未来を作って行きましょう。

## 令和3年度採用 ヤングパワー全開の2人です！

### あなたが消防職員を志望した理由は？



女性でも消防吏員になれると聞いて、高校時代に消防学校の実科査閲へ見学に行きました。

その際の消防隊員の方々の闘志溢れる訓練の姿と深い絆に感銘を受けて、私もあの場所に立ちたいと強く思い、消防吏員になること志しました。

### 消防学校の様子を教えてください

男性職員と同じ訓練を行うなど、想像していたよりも過酷な学校生活でしたが、周りの協力、助けなどもあり、日々充実した学校生活を送ることが出来ました。

### H24 拝命 消防司令補

現在は、北はりま消防も女性が増え、職場環境も女性専用の仮眠室や休憩室等が整備されており、女性でもとても働きやすい環境が整っています。

また、結婚や出産を経ても現場に復帰できる環境が整っており、安心して仕事を続けることができるので、ぜひたくさんの方に女性に消防士を目指してほしいと思います。

### H26 拝命 消防士長

北はりま消防組合は男性職員の理解があり、組織全体として、女性職員が働きやすい環境づくりに力をいれていただき、女性であることを最大に活かすことができる職場になっています。

救急活動では、事前に概要を聞くことにより、隊員の入れ替えを行ったり、市民に対しても寄り添える環境にも大きく変わってきつつあります。

### R3 拝命 消防副士長

まだまだ男性の仕事というイメージが強い職業だと思っています。

体力的には男性には劣ってしまいましたが、男性職員に支えていただきながら女性ならではの長所を活かし、多くの現場で活躍ができます。

誰かの役に立ちたいという熱い思いを持ったそのあなた！

ぜひ私たちと一緒に市民の皆さんの安心安全を守りましょう！



中学2年生の時に、加東消防署で職業体験をさせて頂いて、女性でも消防職員になれること、助けを求めている人の命を自らの手で救える素晴らしい職業だということを知りました。

そして、当時担当して下さった救急隊の方に憧れて、消防士を目指すようになりました。

日々、意識の高い仲間にも困まれ、互いに切磋琢磨しながら、とても有意義な日々を過ごしました。

男性の教育生との力の差を埋めるために、課外や休日の時間も有効に使い、体力、筋力増進のためにトレーニングに励みました。

## 自分が目指す消防士像は？

『救える命を必ず救う！』救えるはずだった命を救えなかったということがないよう、常に向上心を持って訓練に取り組み続ける、そんな消防士を目指しています。

老若男女問わず、身近に親しみやすく安心感を与えられるような存在になりたいです。

細かい気遣いや温かい声掛けなど女性の強みを生かしながら、市民の方々の生命財産を守るために、様々な角度から物事を捉えて根拠に基づいた行動がとれるよう知識・技術を身につけていきます。

## 女性消防職員Q&A

女性消防職員について、よくある質問とその回答をご紹介します。(総務省から一部抜粋)

Q 消防職員採用試験に向けて、試験勉強の方法や体力づくりについて教えてください。

A-1

試験勉強は毎日各分野5問以上解くことを日課とし、それ以外は苦手分野に特化し、勉強していました。勉強の気分転換に走ったりして、体力をつけておくことが必要となります。

A-2

公務員試験の問題集を繰り返し解くことで、問題のパターンが分かってきました。

勉強ばかりしていたら、しんどくなるので、気晴らしに運動し、体力試験の対策を行っていました。

面接練習は親や友人に面接官役をしてもらい、何度も練習した記憶があります。

Q 消防は力仕事のイメージが強く、体力に自信がないのですが、大丈夫ですか？

A 消防職員として採用されると、消防署などに配属される前に、初任研修として約6か月間、消防学校で教育訓練を受けます。そこで、消防職員として基礎的な知識・技術・体力を身に付けることができます。

真夏の暑い中火事現場に重装備でいかなければならないので、暑さに慣れておくことも必要です。

Q 消防にはどのような仕事がありますか？

A 火災の消火、傷病者の救急搬送、災害からの人命救助活動などの現場活動に加え、火災予防のための消防法令等に基づく防火査察や、火災の原因調査などの予防業務も消防の重要な仕事になります。また、119番通報を受けて各現場部隊に出動指令を出す業務も消防職員の役割です。

女性職員は予防・危険物・総務関係に配属されることが多いです。

Q 消防職員の1日の勤務時間はどうなっているのですか？

A 消防職員の勤務は、大きく2パターンに分かれます。

市役所事務職と同様の週5日の毎日勤務と、朝8時30分から翌朝8時30分までの24時間勤務(8時間程度は仮眠時間等の休憩時間となります。)で消火活動や救急業務等の現場活動を行う交替勤務のパターンです。

Q 女性が活躍できる部署はありますか？

A もちろんたくさんあります。

特に予防や救急といった部署では、すでに多くの女性職員が活躍しています。能力と実績に応じた人事管理がされ、キャリアアップに男女の差はありません。

北はりま消防組合は男性職員の理解力、対応力があるおかげで、女性であることを最大に活かすことができる職場となっています。

Q 育児休業はとれますか？育児休業をとるとキャリアアップに影響はありますか？

A 消防職員は地方公務員ですので、法令に基づき最大3年間育児休業がとれます。産休や育児休業後に復職され、さらにキャリアを重ねている女性消防職員もいます。もちろん制度上も育児休業の取得によりキャリアアップに影響しません。

今後、ますます消防に女性が必要とされる時代となります。  
興味のある皆様、ぜひ北はりま消防組合へ！お待ちしております(´◇`)