



西脇消防署庁舎清掃業務委託

実施設計書

委託番号 西脇委第5号

履行場所 兵庫県西脇市野村町1796番地の502（西脇消防署）ほか

業務概要 西脇消防署及び西脇消防署各出張所の庁舎清掃業務

北はりま消防組合



内訳明細書

番号	名称	内容	数量	単位	単価	金額(円)	備考
1	西脇消防署						
	1階	玄関ホール	2	回			48.56㎡(ビニール床タイル張)
		出動準備室	2	回			81.40㎡(塩ビシート)
		1階トイレ(5室)	2	回			36.40㎡(塩ビシート)
		仮眠室廊下	2	回			81.47㎡(塩ビシート)
		窓ガラス	2	回			43.32㎡
	2階	2階ホール	2	回			42.09㎡(ビニール床タイル張)
		ホールA	2	回			38.64㎡(タイルカーペット)
		消防本部事務所	2	回			130.83㎡(タイルカーペット)
		消防署事務所	2	回			138.48㎡(タイルカーペット)
		台帳書架室・調書作成室・相談室	2	回			61.90㎡(塩ビシート)
		消防長室・消防署長室・応接室	2	回			83.00㎡(タイルカーペット)
		2階トイレ(2室)	2	回			22.94㎡(塩ビシート)
		小会議室・資器材備蓄倉庫・文書保管室	2	回			98.55㎡(塩ビシート)
		廊下1、2	2	回			31.92㎡(塩ビシート)
		湯沸室・印刷室	2	回			23.46㎡(塩ビシート)
		窓ガラス	2	回			73.13㎡
	3階	3階ホール・ホールB	2	回			80.96㎡(ビニール床タイル張)
		市民研修防災連携室	2	回			154.80㎡(塩ビシート)
		大会議室	2	回			198.00㎡(タイルカーペット)

内訳明細書

番号	名称	内容	数量	単位	単価	金額(円)	備考
	3階	食堂・厨房	2	回			116.05㎡(塩ビシート)
		3階トイレ(4室)	2	回			37.93㎡(塩ビシート)
		トレーニング室	2	回			51.00㎡(フローリング)
		男子更衣室	2	回			31.50㎡(塩ビシート)
		研修室	2	回			18.75㎡(タイルカーペット)
		廊下3	2	回			40.60㎡(ビニール床タイル張)
		廊下4、5、6	2	回			53.70㎡(塩ビシート)
		窓ガラス	2	回			95.32㎡
	階段	A、B、D	2	回			148.80㎡(塩ビシート)
	各階換気機器	防虫網・ガラリ	1	式			102箇所
	小計 A						
2	西脇消防署西脇北出張所						
	1階	風除室・ホール	2	回			23.70㎡(ビニール床シート張)
		事務所	2	回			55.30㎡(タイルカーペット)
		トレーニング室・書庫	2	回			55.00㎡(タイルカーペット)
		食堂・厨房・待機室	2	回			40.00㎡(ビニール床シート張)
		出動準備室・男子洗面室	2	回			54.55㎡(ビニール床シート張)
		廊下	2	回			69.62㎡(ビニール床シート張)
		トイレ(3室)	2	回			19.41㎡(ビニール床タイル張)
		窓ガラス	2	回			75.66㎡
	小計 B						

内訳明細書

番号	名称	内容	数量	単位	単価	金額(円)	備考
3	西脇消防署多可出張所						
	1階	ホール	2	回			24.31㎡(ビニール床シート張)
		事務所	2	回			45.50㎡(タイルカーペット)
		実技訓練室	2	回			45.81㎡(タイルカーペット)
		食堂・厨房・待機室	2	回			30.01㎡(ビニール床シート張)
		トイレ(2室)・手洗室	2	回			19.20㎡(ビニール床シート張)
		出動準備室	2	回			38.37㎡(ビニール床シート張)
		廊下・通用口	2	回			37.84㎡(ビニール床タイル張)
		トレーニング室	2	回			12.27㎡(タイルカーペット)
		窓ガラス	2	回			44.73㎡
	小計 C						
4	西脇消防署多可北出張所						
	1階	ホール	2	回			24.31㎡(ビニール床シート張)
		事務所	2	回			45.50㎡(タイルカーペット)
		実技訓練室	2	回			45.81㎡(タイルカーペット)
		食堂・厨房・待機室	2	回			30.01㎡(ビニール床シート張)
		トイレ(2室)・手洗室	2	回			19.20㎡(ビニール床シート張)
		出動準備室	2	回			38.37㎡(ビニール床シート張)
		廊下・通用口	2	回			37.84㎡(ビニール床タイル張)
		トレーニング室	2	回			12.27㎡(タイルカーペット)

内訳明細書

番号	名称	内容	数量	単位	単価	金額(円)	備考
		窓ガラス	2	回			44.73㎡
	小計 D						
5	西脇消防署多可南出張所						
	1階	ホール	2	回			24.31㎡ (ビニール床シート張)
		事務所	2	回			45.50㎡ (タイルカーペット)
		実技訓練室	2	回			45.81㎡ (タイルカーペット)
		食堂・厨房・待機室	2	回			30.01㎡ (ビニール床シート張)
		トイレ(2室)・手洗室	2	回			19.20㎡ (ビニール床シート張)
		出動準備室	2	回			38.37㎡ (ビニール床シート張)
		廊下・通用口	2	回			37.84㎡ (ビニール床タイル張)
		トレーニング室	2	回			12.27㎡ (タイルカーペット)
		窓ガラス	2	回			44.73㎡
	小計 E						
	小計 (A+B+C+D+E)						
	消費税	10%					
	合計 (小計+消費税)						

## 西脇消防署庁舎清掃業務委託仕様書

北はりま消防組合西脇消防署（以下「西脇消防署」という。）が委託する庁舎清掃業務は、次のとおりとする。

### 1 業務名

西脇消防署庁舎清掃業務委託

### 2 履行場所

- (1) 兵庫県西脇市野村町1796番地の502 (西脇消防署)
- (2) 兵庫県西脇市寺内515番地の1 (西脇消防署西脇北出張所)
- (3) 兵庫県多可郡多可町中区茂利243番1 (西脇消防署多可出張所)
- (4) 兵庫県多可郡多可町加美区豊部240番地 (西脇消防署多可北出張所)
- (5) 兵庫県多可郡多可町八千代区中野間650番地 (西脇消防署多可南出張所)

### 3 履行期間

契約締結日の翌日から令和7年2月28日まで

### 4 清掃面積

別紙のとおりとする。

### 5 床面清掃

床面の種類に応じた適正洗剤・器具等を使用して表面洗浄又は水拭きし床面の汚れを除去すること。

床面乾燥後、ワックスのクロス塗り仕上げを2回実施すること。

ただし、西脇消防署西脇北出張所、西脇消防署多可出張所、西脇消防署多可北出張所及び西脇消防署多可南出張所のビニール床シートは、ノンワックス仕上げとすること。

### 6 窓ガラス清掃

窓ガラスは、ガラス面の表裏を軽く洗浄したのち、窓ガラス専用スクイージー又は手拭で拭き取ること。

### 7 換気機器清掃

西脇消防署の防虫網・ガラリを適正に清掃すること。

### 8 実施回数等

上記5床面清掃及び6窓ガラス清掃は、9月と2月の2回実施すること。

上記6換気機器清掃にあつては、9月の1回のみとする。

### 8 その他

- (1) 本仕様書は、作業大綱を示すものであるので、本仕様書に記載のない事項であっても、西脇消防署が美観又は建物管理上必要と認めた作業は、受託金額の範囲内で実施すること。

(2) 換気機器清掃については、各機器の設置場所及び高所作業の確認等、入札前に必ず現地確認を行うこと。

なお、現地確認の際は、事前に西脇消防署に連絡すること。

(3) 本業務を実施するに当たって使用する材料等は、すべて品質良好なものとする。

(4) 本業務の実施過程で知り得た秘密を他に漏洩してはならない。

(5) 清掃完了後、西脇消防署担当者が立会いの上、検査を実施し、不備や疑義を認めた場合は、適切に対応すること。

(6) 9月と2月の各回清掃完了後には、完了報告書を作成し提出すること。

(7) この仕様に疑義が生じた場合又は記載のない詳細事項若しくは軽微な仕様の変更については、作業前に西脇消防署担当者と協議の上、決定すること。

(8) 上記以外の詳細については、西脇消防署と協議すること。



## 1 西脇消防署

階別	図面番号	諸室別	床面積(m <sup>2</sup> )	床材質	窓面積(m <sup>2</sup> )
1階	①	玄関ホール	48.56	ビニール床タイル張	36.80
	②	出動準備室	81.40	塩ビシート	
	③	1階トイレ(5室)	36.40	塩ビシート	
	④	仮眠室廊下	81.47	塩ビシート	
		仮眠室			6.52
		小計	247.83		43.32
2階	⑤	2階ホール	42.09	ビニール床タイル張	13.56
	⑥	ホールA	38.64	タイルカーペット	
	⑦	消防本部事務所	130.83	タイルカーペット	11.86
	⑧	消防署事務所	138.48	タイルカーペット	10.26
	⑨	台帳書架室・調書作成室・相談室	61.90	塩ビシート	8.19
	⑩	消防長室・消防署長室・応接室	83.00	タイルカーペット	10.14
	⑪	2階トイレ(2室)	22.94	塩ビシート	
	⑫	小会議室・資器材備蓄倉庫・文書保管室	98.55	塩ビシート	14.71
	⑬	廊下1、2	31.92	塩ビシート	2.24
	⑭	湯沸室・印刷室	23.46	塩ビシート	2.17
		小計	671.81		73.13
3階	⑮	3階ホール	80.96	ビニール床タイル張	6.81
	⑯	ホールB			
	⑰	市民研修防災連携室	154.80	塩ビシート	25.43
	⑱	大会議室	198.00	タイルカーペット	29.34
	⑲	食堂・厨房	116.05	塩ビシート	10.02
	⑳	3階トイレ(4室)	37.93	塩ビシート	
	㉑	トレーニング室	51.00	フローリング	18.05
	㉒	男子更衣室	31.50	塩ビシート	
	㉓	研修室	18.75	タイルカーペット	
	㉔	廊下3	40.60	ビニール床タイル張	5.67
	㉕	廊下4、5、6	53.70	塩ビシート	
	小計	783.29		95.32	
階段	㉖	A・B・D	148.80	塩ビシート	
各階		換気機器(防虫網・ガラリ)102箇所			
		合計	1851.73		211.77

2 西脇消防署西脇北出張所

階別	図面番号	諸室別	床面積(m <sup>2</sup> )	床材質	窓面積(m <sup>2</sup> )
1階	①	風除室・ホール	23.70	ビニール床シート張	12.79
	②	事務所	55.30	タイルカーペット	33.81
	③	トレーニング室・書庫	55.00	タイルカーペット	9.94
	④	食堂・厨房・待機室	40.00	ビニール床シート張	14.32
	⑤	出動準備室・男子洗面室	54.55	ビニール床シート張	0.60
	⑥	廊下	69.62	ビニール床シート張	
	⑦	トイレ(3室)	19.41	ビニール床シート張	
		仮眠室			4.20
		合計	317.58		75.66

※1 床面積及び窓面積は図面の算定による。

※2           部分は清掃範囲外とする。

3 西脇消防署多可出張所

階別	図面番号	諸室別	床面積(m <sup>2</sup> )	床材質	窓面積(m <sup>2</sup> )
1階		風除室			4.25
	①	ホール	24.31	ビニール床シート張	4.25
	②	事務所	45.50	タイルカーペット	5.63
	③	実技訓練室	45.81	タイルカーペット	15.28
	④	食堂・厨房・待機室	30.01	ビニール床シート張	7.95
		たたみコーナー			2.47
	⑤	トイレ(2室)・手洗室	19.20	ビニール床シート張	
	⑥	出動準備室	38.37	ビニール床シート張	
	⑦	廊下・通用口	37.84	ビニール床シート張	
		収容庫			0.55
		浴室・洗面室			0.72
		仮眠室			2.75
	⑧	トレーニング室	12.27	タイルカーペット	0.88
		合計	253.31		44.73

※1 床面積及び窓面積は、図面の算定による。

※2           部分は、清掃範囲外とする。

窓面積

AD1	4.25				
AD2	4.25				
AW1	5.625				
AW2	4.06	AW3	11.22		
AW5	4.93	AW6	2.465	AW7	0.55
AW4	2.465				
AW8	0.55				
AW9	0.225	AW10	0.495		
AW11	2.75				
AW12	0.88				

4 西脇消防署多可北出張所

階別	図面番号	諸室別	床面積(m <sup>2</sup> )	床材質	窓面積(m <sup>2</sup> )
1階		風除室			4.25
	①	ホール	24.31	ビニール床シート張	4.25
	②	事務所	45.50	タイルカーペット	5.63
	③	実技訓練室	45.81	タイルカーペット	15.28
	④	食堂・厨房・待機室	30.01	ビニール床シート張	7.95
		たたみコーナー			2.47
	⑤	トイレ(2室)・手洗室	19.20	ビニール床シート張	
	⑥	出動準備室	38.37	ビニール床シート張	
	⑦	廊下・通用口	37.84	ビニール床シート張	
		収容庫			0.55
		浴室・洗面室			0.72
		仮眠室			2.75
	⑧	トレーニング室	12.27	タイルカーペット	0.88
		合計	253.31		44.73

※1 床面積及び窓面積は、図面の算定による。

※2  部分は、清掃範囲外とする。

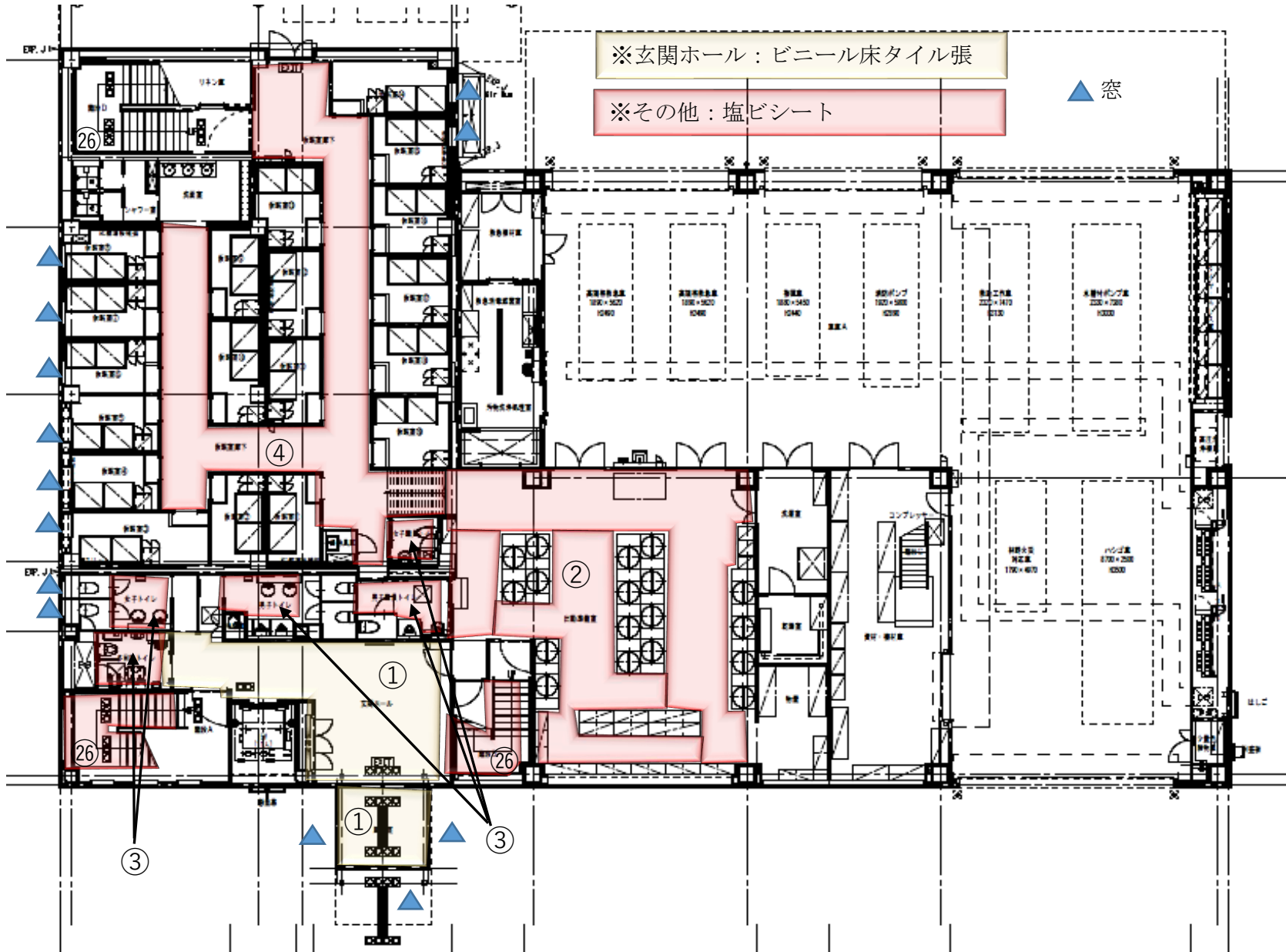
5 西脇消防署多可南出張所

階別	図面番号	諸室別	床面積(m <sup>2</sup> )	床材質	窓面積(m <sup>2</sup> )
1階		風除室			4.25
	①	ホール	24.31	ビニール床シート張	4.25
	②	事務所	45.50	タイルカーペット	5.63
	③	実技訓練室	45.81	タイルカーペット	15.28
	④	食堂・厨房・待機室	30.01	ビニール床シート張	7.95
		たたみコーナー			2.47
	⑤	トイレ(2室)・手洗室	19.20	ビニール床シート張	
	⑥	出動準備室	38.37	ビニール床シート張	
	⑦	廊下・通用口	37.84	ビニール床シート張	
		収容庫			0.55
		浴室・洗面室			0.72
		仮眠室			2.75
	⑧	トレーニング室	12.27	タイルカーペット	0.88
		合計	253.31		44.73

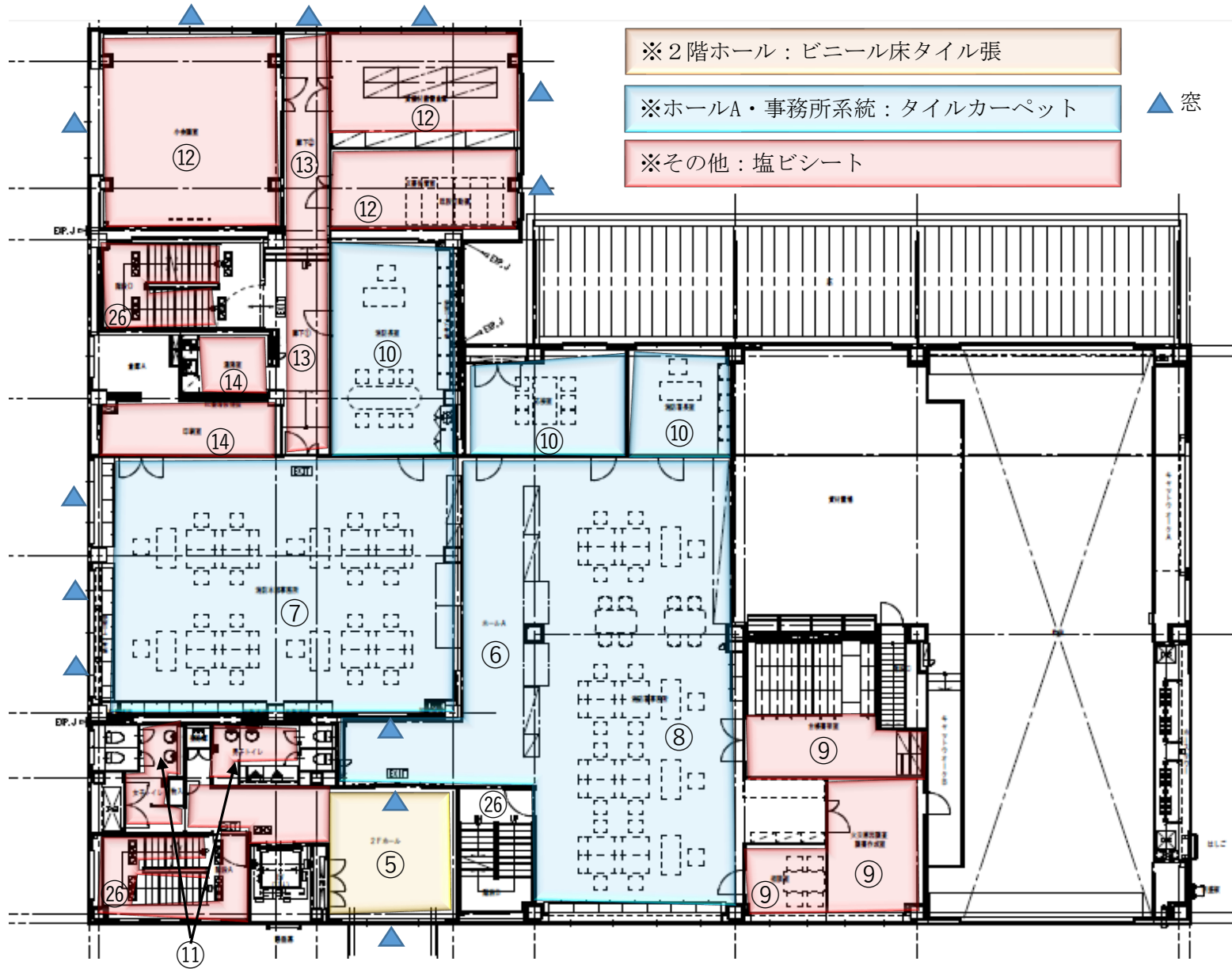
※1 床面積及び窓面積は、図面の算定による。

※2  部分は、清掃範囲外とする。

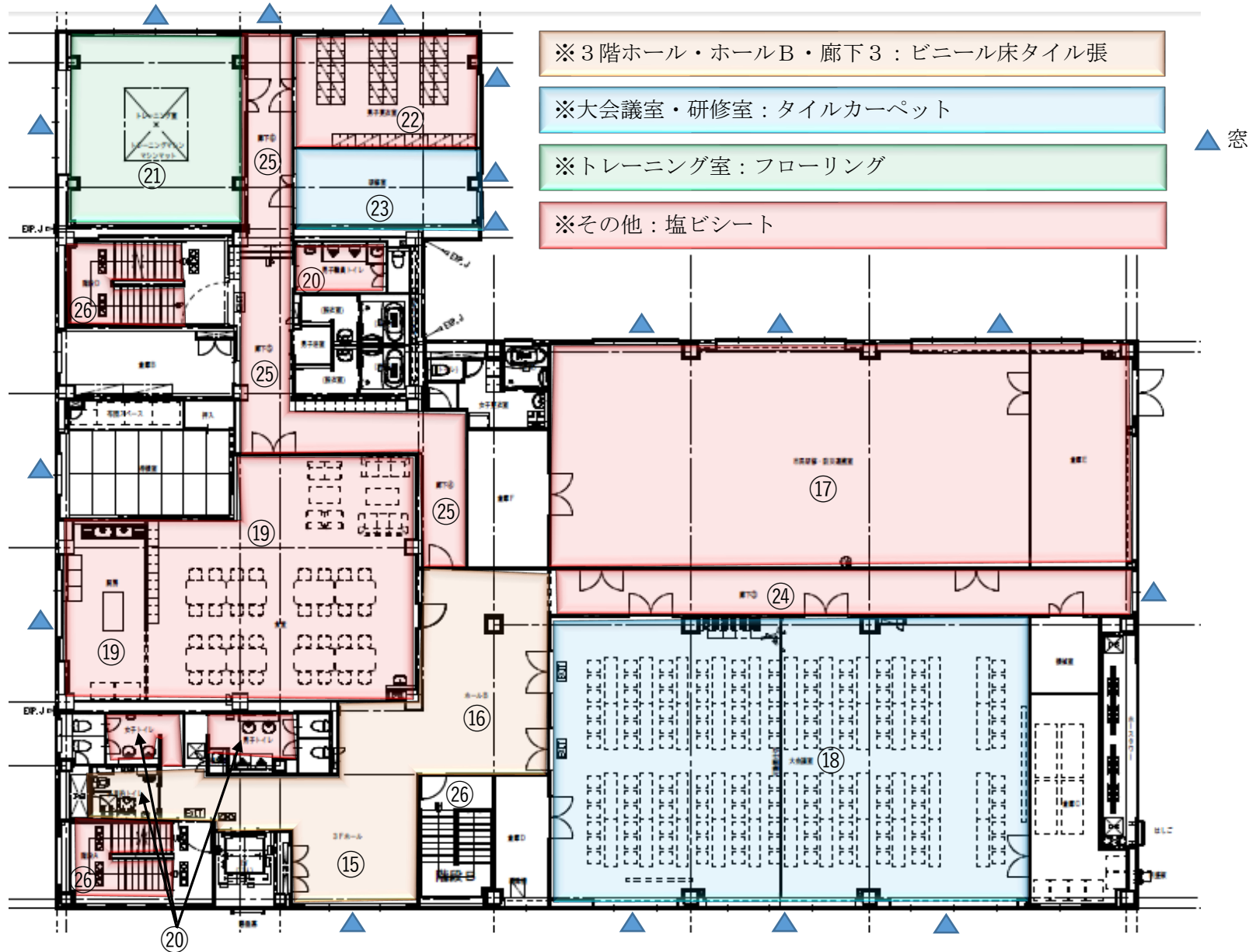
# 1 西脇消防署 1階平面図



1 西脇消防署 2階平面図



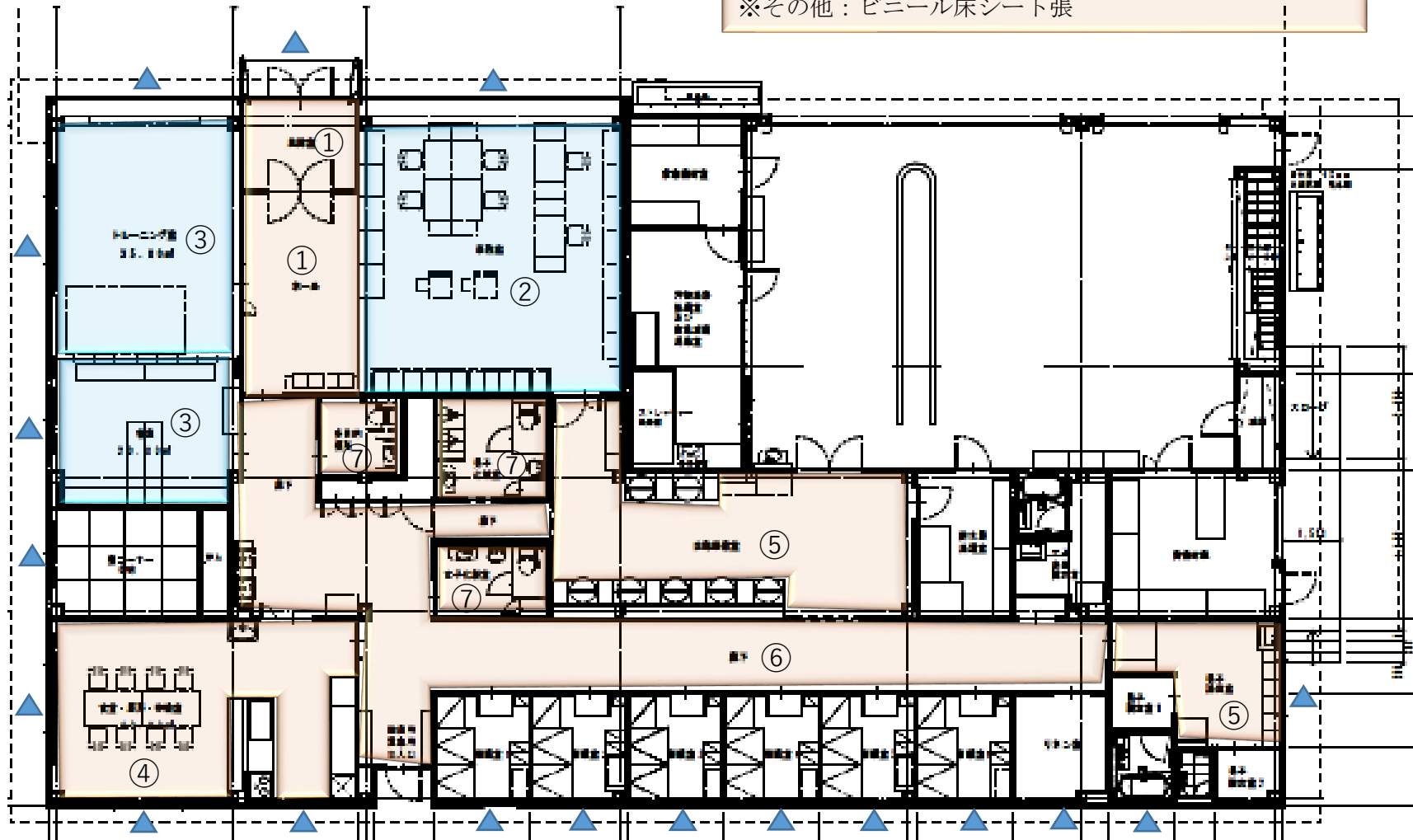
1 西脇消防署 3階平面図



2 西脇消防署西脇北出張所

※事務所・トレーニング室・書庫：タイルカーペット  
※その他：ビニール床シート張

▲ 窓



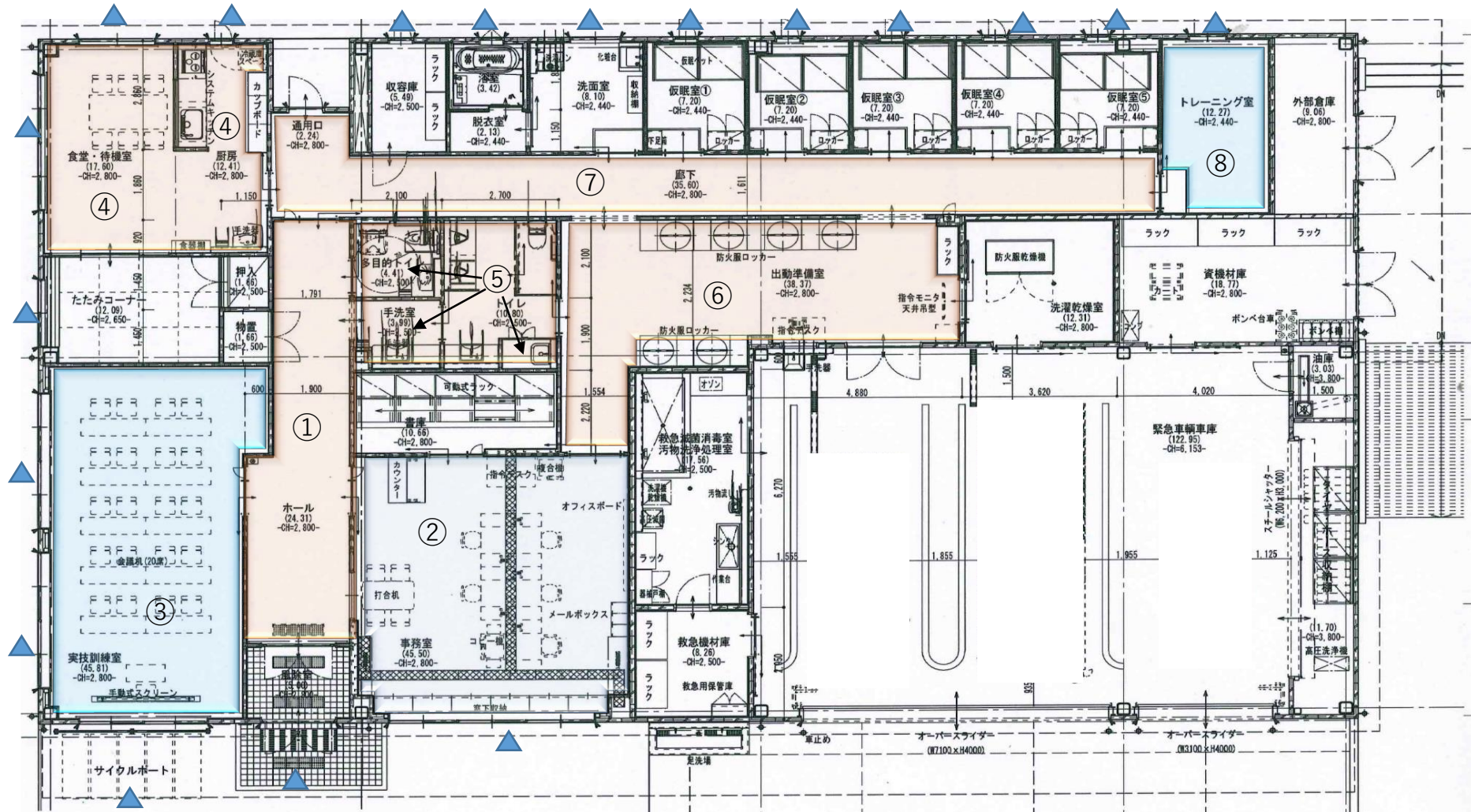


3 西脇消防署多可出張所

※事務室・実技訓練室・トレーニング室：タイルカーペット

※その他：ビニール床シート張

▲ 窓

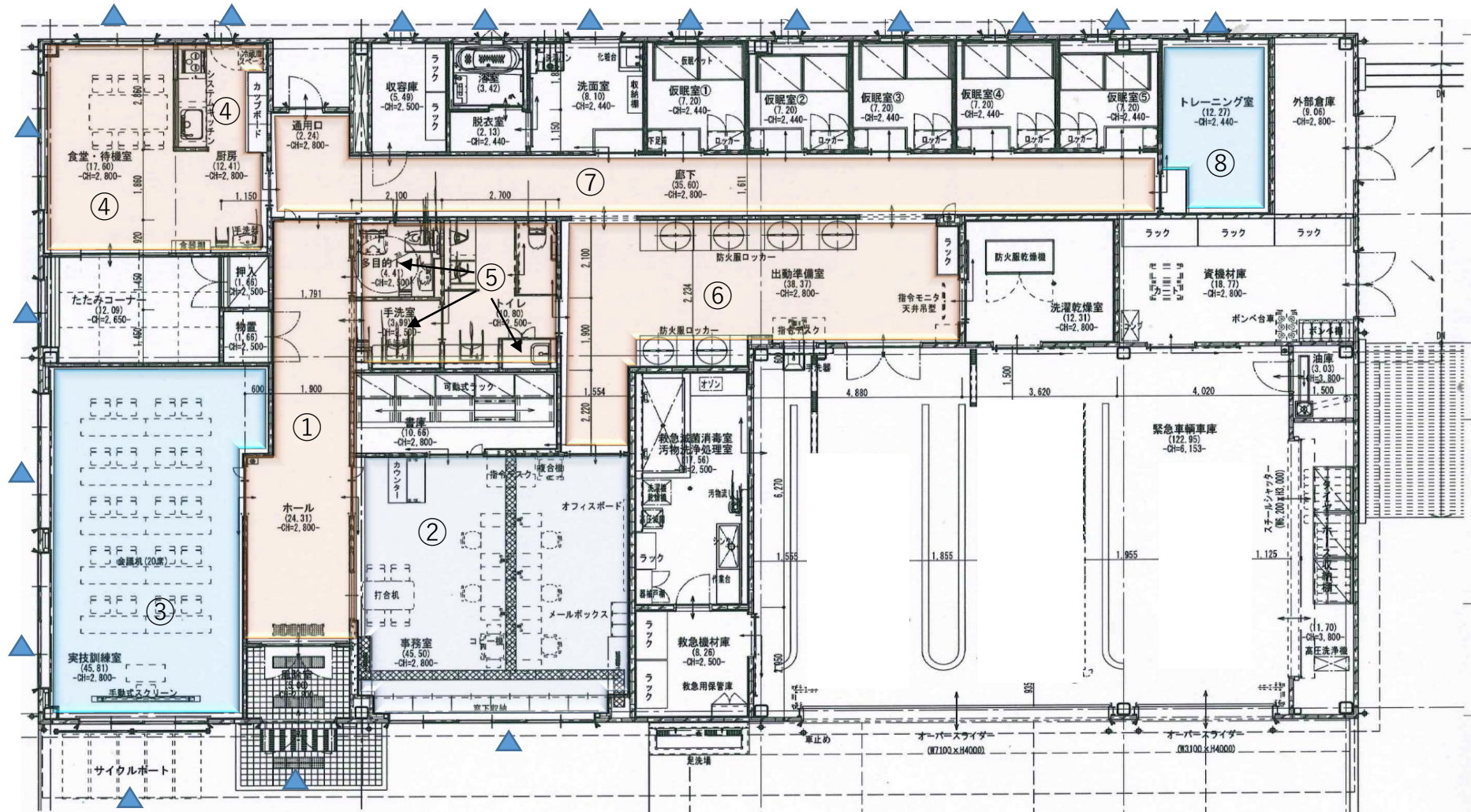


4 西脇消防署多可北出張所

※事務室・実技訓練室・トレーニング室：タイルカーペット

※その他：ビニール床シート張

▲ 窓

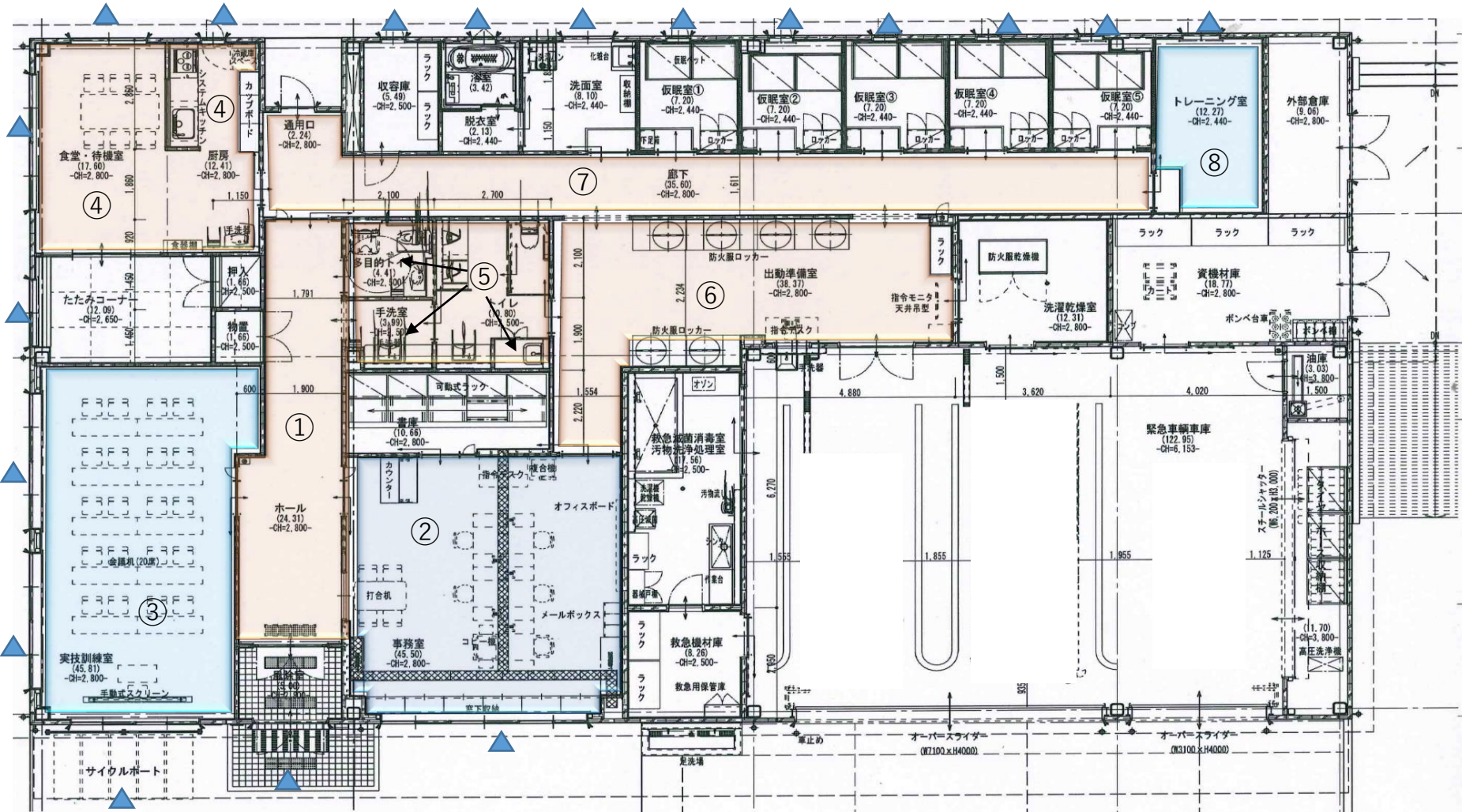


5 西脇消防署多可南出張所

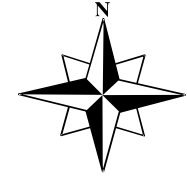
※事務室・実技訓練室・トレーニング室：タイルカーペット

※その他：ビニール床シート張

▲ 窓



西脇消防署換気機器平面図（ガラリ個数調べ）



全個数	102
1階除く個数	75

1階	0
2階	2
3階	6
合計	8

1階	1
2階	9
3階	15
合計	25

1階	15
2階	12
3階	17
4階	1
合計	45

1階	11
2階	5
3階	8
合計	24

