



全天候型ジャケット等購入

実施設計書

物 品 番 号 総務需第10号

納 入 場 所 兵庫県西脇市野村町1796番地の502 (北はりま消防本部) ほか

購 入 物 品 全天候型ジャケット等購入

北はりま消防組合





# 全天候型ジャケット等購入仕様書

北 は り ま 消 防 組 合

## 全天候型ジャケット等購入仕様書

### 1 総則

この仕様書は、北はりま消防組合（以下「当組合」という。）が購入する全天候型ジャケット及び全天候型パンツの購入について必要な事項を定める。

### 2 規格等

#### (1) メーカー・品番

ア 全天候型ジャケット

アイトス株式会社製 AZ 5 6 3 0 1

イ 全天候型パンツ（男性用）

アイトス株式会社製 AZ 5 6 3 0 2

ウ 全天候型パンツ（女性用）

アイトス株式会社製 AZ 5 6 3 1 3

#### (2) 規格・構成材料・性能等

別添「全天候型ジャケット等特記仕様書」のとおり

### 3 数量

#### (1) 全天候型ジャケット 30着

（Sサイズ：1着、Mサイズ：9着、Lサイズ：13着、2Lサイズ：6着、3Lサイズ：1着）

#### (2) 全天候型パンツ（男性用） 31本

（Sサイズ：1本、Mサイズ：9本、Lサイズ：16本、2Lサイズ：4本、3Lサイズ：1本）

#### (3) 全天候型パンツ（女性用） 2本（Sサイズ：1本、Mサイズ：1本）

### 4 納入場所

(1) 西脇市野村町1796番地の502（北はりま消防本部・西脇消防署）

(2) 加東市下滝野1269番地2（北はりま消防本部指令センター）

(3) 加西市北条町東高室993番地の1（加西消防署）

(4) 加東市上中778番地52（加東消防署）

### 5 納入期限

令和6年12月27日まで

## 6 遵守事項

- (1) 仕様及び縫製その他細部について、必要のあるとき又は疑問が生じたときは、速やかに当組合担当課へ連絡し指示を受けること。
- (2) 仕様に明記又は指示がなくても縫製作業などにおいて当然必要なことは、良心的に行うこと。
- (3) 受注者は、必ず縫製作業中、半製品の検査及び指示を充分に行い、仕様書に適合するように努めること。
- (4) 納品は、糸くずなどを取り丁寧にプレス仕上げをし、個人ごとに1着ずつ袋に入れ納入すること。

なお、上記4に定める場所への納入数量については、当組合担当課が別途指示するものとする。

# 全天候型ジャケット等特記仕様書

北 は り ま 消 防 組 合

## 1 全天候型ジャケット

### (1) 形 式 全天候型ジャケット (AZ56301) 【環境適応機能素材】

ア 防水性 (耐水圧) 30,000mmH<sup>2</sup>O以上であること。

イ 透湿性 (ムレにくさ) 16,000g/m<sup>2</sup>—24hrs以上であること。

ウ 低結露機能素材「モイスターバッファリング機能」により、水蒸気が水滴化する結露を防ぎ、常に衣服内をドライに保つものであること。

エ カットレス仕様とし、肩の部分に縫い目を設けないことで防水性を向上させること。

### (2) 生 地

区 分	規 格	
表地	生地品番	DTR20203
	生地名	三層ミニリップ (透湿・防水・撥水・防風・低結露)
	混紡率	ナイロン 100%
	番 手	56dtex×56dtex
	密 度	134×122
	カラー	063/オレンジ×チャコール

### (3) 材 料

区 分	規 格	
副材料	メッシュ	JT-7000
	トリコット	CX5000
	袋布生地	CHN-210
	芯地	BX10
	フロントファスナー	CNT80R-56 DA8BLH(E)P-TOP
	ポケットファスナー	CFC-36 DALH5(E)
	ファスナー引き手	ZP-CUT22
	ドット釦	PL20/20 13mm
	マジックテープ	1QN/2QM 16mm
	平ゴム	HRT-25 20mm
	丸ゴム	JT-10 3mm
	Dカン	LD20E 20mm
	ストッパー	CL-5
	丸リング	F-55 10mm
	杉綾テープ	6225 6mm
	グログラン反射テープ	4046 18mm
	両折れ反射テープ	T4000両折れ 15mm
	袋用ひも	3079



区 分	規 格	
補助材料 (同等以上)	シームテープ	E302 20mm
	本縫糸	ダイヤテロン 50/3000
	オーバーロック糸	ダイヤテロン 60/2500
	DIAPLEXネーム	A-155
	DIAPLEXピスネーム	D-618
	FLEXIBLEネーム	D-617
	サイズネーム	D-318-B
	品質表示	F-501
	デメリット表示	F-528
	デメリット表示	F-531
	DIAPLEX下げ札	C-422
	止水ファスナー下げ札	60×100
	DIAPLEX機能下げ札	C-423
	デメリット下げ札	C-479
	DIAPLEX生地下げ札	DIAPLEX
その他	台紙	345×525
	袋	G-715

#### (4) 縫 製

ア 各部の縫合は、縫い目の飛び、外れがない優良なものであること。

イ 縫い代は、各部分に適した十分なものであること。

ウ 糸調子は、縫い目が優良で縫い曲がりがないものであること。

エ 縫目数は、次の数値を標準とすること。

(7) 地縫い運針数 1 3 針 / 3 c m間

(4) 飾りステッチ運針数 1 3 針 / 3 c m間

オ 飾りステッチ幅は0. 6 c mとし、特に指定する部分以外は端ミシンとすること。

カ カット前は、1 2時間以上放反すること。

キ 地の目は、パターン指定とおりにすること。

#### (5) 仕 様

ア 前身頃

(7) チンガード付きフロントファスナー仕様とすること。

- (イ) 胸・裾部分切替え、脇配色生地仕様とすること。
- (ロ) 脇左右に口幅21cm標準のファスナー付きポケットを取り付けること。
- (ハ) 左内側に口幅13.5cm標準のメッシュポケットを取り付けること。
- (ニ) 左右脇ポケット前中心下部に水抜き穴仕様とすること。
- (ホ) 右胸接ぎ部分にグログラン反射テープでDカンを取り付けること。

#### イ 後身頃

- (ア) 腰ベンチレーション仕様の2枚生地とすること。
- (イ) 腰ベンチレーション部分に反射テープを取り付けること。
- (ロ) 背上部に当組合指定ロゴのプリントを施すこと。

#### ウ 裾

折り返し、幅2cm標準の共布テープ押さえ仕様とし、調節可能のストッパー付きゴムひもを取り付けること。

#### エ 衿

- (ア) 内側トリコット仕様の収納式フードを取り付けること。
- (イ) 開閉にはドット釦を使用すること。
- (ロ) フード後部に調整可能のストッパー付きゴムひもを取り付けること。

#### オ 袖

- (ア) ラグランスリーブとし、袖山・袖下の2枚生地仕様とすること。
- (イ) 袖口シャーリングゴム始末とし、調節可能のマジックテープ付きタブを取り付けること。

#### カ シームテープ

内側の接ぎ合せ部分など縫い合せ箇所（裾・左内ポケット・持出し・フード周囲・衿部分は除く。）にシームテープを施すこと。

#### キ 袋

- (ア) 丈31cm、幅23cm、底マチ11.5cm標準で縫い代端をオーバーロック始末とし、地縫いすること。
- (イ) 袋口、三つ折の2cm標準の飾りステッチをすること。
- (ロ) 4cm標準のスリットを開け、ストッパー付きひもを通すこと。

#### (6) 仕上げ

- ア 糸くずや糸端を完全に除去すること。
- イ 汚れや織り傷のないこと。
- ウ アイロン当たりのないこと（熱収縮）。
- エ 目飛び、縫い目曲がり、目外れのないこと（縫目滑脱）。

オ 縫い始め、縫い終わりの返し縫いを確実に実施すること。

(7) サイズ表

(単位：c m)

	S	M	L	LL	3L	4L	5L
着 丈	70	72	74	76	78	78	80
衿 丈	84	87	90	93	96	99	99
胸 廻	112	118	124	130	136	142	146

(8) 上衣 背上部プリント (プリント色詳細は、別途調整する。)

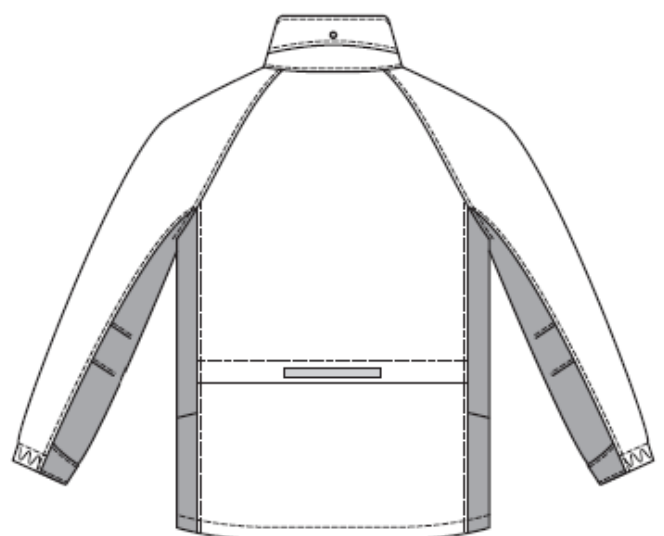


(9) 仕様図面

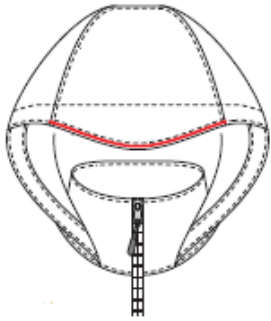
【正面】



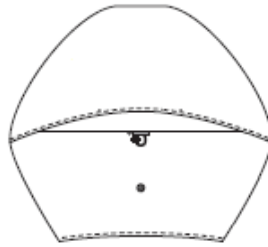
【背面】



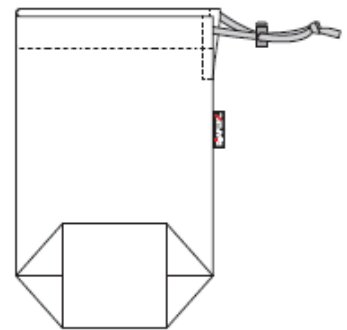
【フード正面】



【フード背面】



【袋】



## 2 全天候型パンツ

- (1) 形 式 全天候型パンツ 男性用 (AZ56302) 【環境適応機能素材】  
女性用 (AZ56313) 【環境適応機能素材】

ア 防水性 (耐水圧) 30,000 mmH<sup>2</sup>O 以上であること。

イ 透湿性 (ムレにくさ) 16,000 g/m<sup>2</sup>-24hrs 以上であること。

ウ 低結露機能素材「モイスターバッファリング機能」により、水蒸気が水滴化する結露を防ぎ、常に衣服内をドライに保つものであること。

エ シームレス仕様とし、お尻部分の防水性を向上させること。

### (2) 生 地

区 分	規 格	
表 地	生地品番	DTR20203
	生地名	三層ミニリップ (透湿・防水・撥水・防風・低結露)
	混紡率	ナイロン 100%
	番 手	56dtex×56dtex
	密 度	134×122
	カラー	010/ブラック

### (3) 材 料

区 分	規 格	
副 材 料	袋布生地	CHN-210
	芯地	BX10
	フロントファスナー	CFC-456 DA (E) P-TOP
	裾ファスナー	CFC-39 DSYG(C5) P-TOP
	ドット釦	PL20/20 13mm
	平ゴム	BUS-25
	丸ゴム	JT-10 3mm
	ストッパー	CL-5
	丸リング	F-55 10mm
	杉綾テープ	6225 6mm
	袋用ひも	3079
補 助 材 料	シームテープ	E302 20mm
	本縫糸	ダイヤテロン 50/3000
	オーバーロック糸	ダイヤテロン 60/2500
	DIAPLEXネーム	A-155
	DIAPLEXピスネーム	D-618
	FLEXIBLEネーム	D-617

補助材料 (同等以上)	品質表示	F-502
	デメリット表示	F-531
	DIAPLEX下げ札	B-214
	お手入れ方法下げ札	C-444
	DIAPLEX生地下げ札	DIAPLEX
	ロックスピン	C-200
その他	台紙	345×525
	袋	G-715

#### (4) 縫製

ア 各部の縫合は、縫い目の飛び、外れがない優良なものとする。

イ 縫い代は、各部分に適した十分なものとする。

ウ 糸調子は、縫い目が優良で縫い曲がりがないものとする。

エ 縫目数は、次の数値を標準とする。

(7) 地縫い運針数 13針 / 3cm間

(4) 飾りステッチ運針数 13針 / 3cm間

オ 飾りステッチ幅は0.6cmとし、特に指定する部分以外は端ミシンとすること。

カ カット前は、12時間以上放反すること。

キ 地の目は、パターン指定通りにすること。

#### (5) 仕様

ア 脇縫い

本縫いで縫い合わせ、縫い代を前側に倒し一重飾りをする。

イ 内股縫い

本縫いで縫い合わせ、縫い代を前側に倒し一重飾りをする。

ウ 上下合わせ

本縫いで縫い合わせ、縫い代を上側に倒し一重飾りをする。

エ 腰回り

(7) 三つ折の2.5cm標準の飾りステッチし、ドット釦仕様とすること（シャーリング始末）。

(4) 調節可能なストッパー付きゴムひもを取り付けること。

オ 持出し

(7) 身頃に地縫いをし、表に一重飾りをする。また、持出し端を1cm標準折り、上部・中心にカン止めをする。

(4) 腰回り前中心にドット釦付きタブを取り付けること。

カ 前立て

- (7) 持出しにファスナーを地縫いし、一重飾りをする事。
- (イ) 身生地を持出しを地縫いし、表に3.5cm標準の一重飾りをする事。

キ 小股縫い

地縫い後、表に一重飾りをする事。

ク 裾

- (7) 三つ折の2cm標準の飾りステッチをし、調節可能のストッパー付きゴムひもを取り付ける事。
- (イ) 両脇にファスナーを付け、ファスナー隠しを地縫いし一重飾りをする事。  
また、ファスナー隠し裾部にドット釦を取り付ける事。

ケ シームテープ

内側の接ぎ合せ部分など縫い合せ箇所（腰回り・裾部分は除く。）にシームテープを施す事。

コ 袋

- (7) 丈26cm、幅16cm、底マチ8cm標準で縫い代端をオーバーロック始末とし、地縫いする事。
- (イ) 袋口、三つ折の2cm標準の飾りステッチをする事。
- (ウ) 4cm標準のスリットを開け、ストッパー付きひもを通す事。

(6) 仕上げ

- ア 糸くずや糸端を完全に除去する事。
- イ 汚れや織り傷のないこと。
- ウ アイロン当たりのないこと（熱収縮）。
- エ 目飛び、縫い目曲がり、目外れのないこと（縫目滑脱）。
- オ 縫い始め、縫い終わりの返し縫いを確実に実施する事。

(7) サイズ表

ア 男性用

(単位：cm)

	S	M	L	LL	3L	4L	5L
ウエスト	70	76	82	90	96	102	112
	76	82	90	96	102	112	132
股下	72	75	78	82	83	84	86

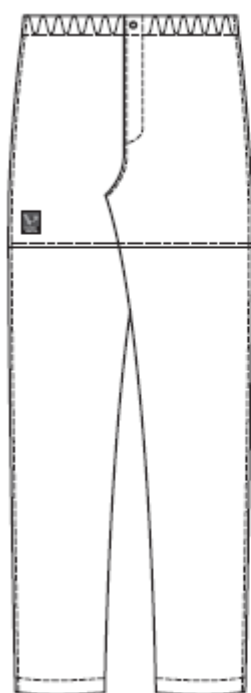
イ 女性用

(単位：c m)

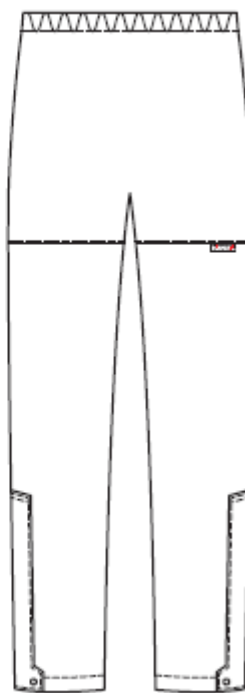
	7号	9号	11号	13号	15号
ウエスト	61	67	73	79	85
股下	73	73	73	73	73

(7) 仕様図面

【パンツ正面】



【パンツ背面】



【袋】

